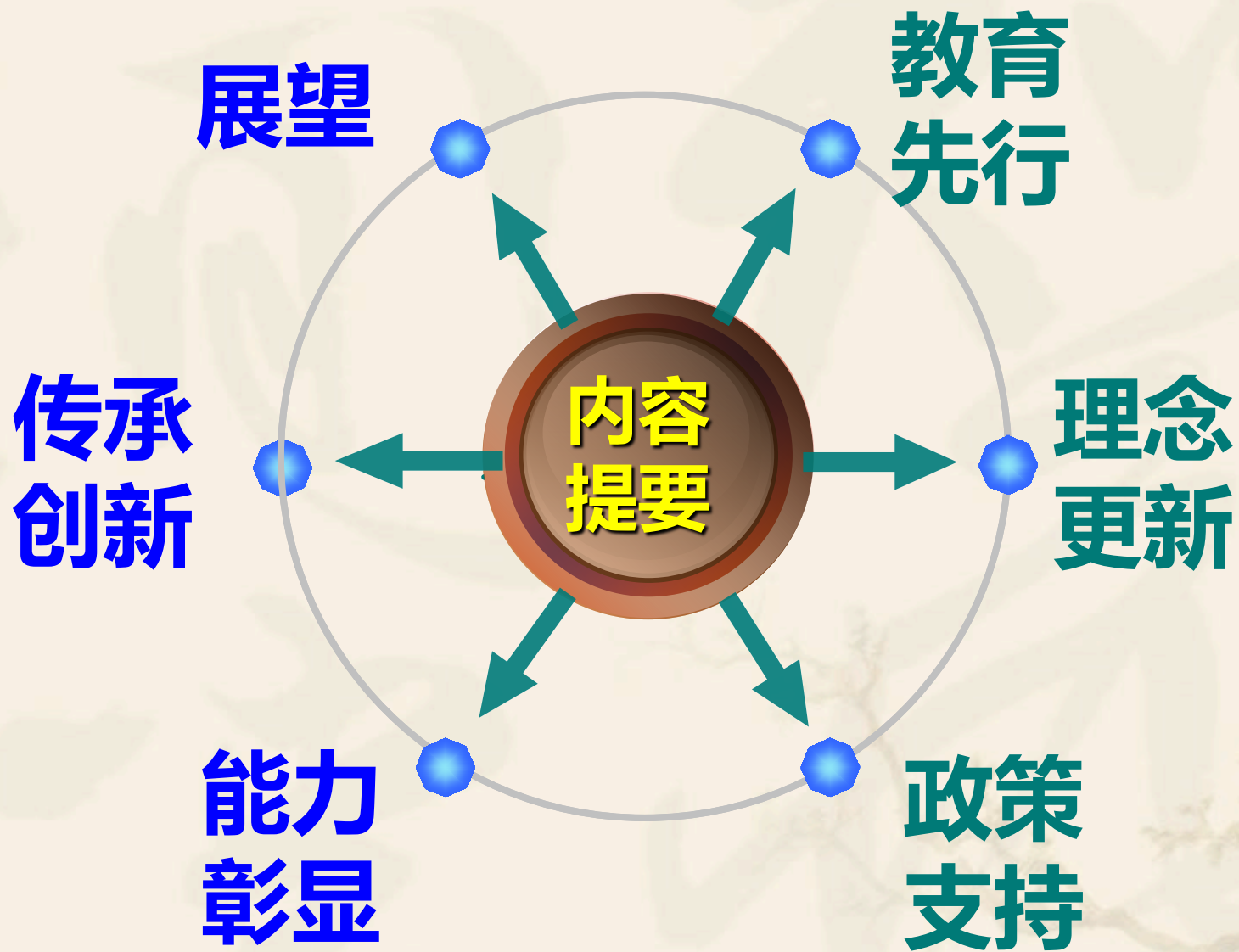


中医护理如何做到临床自主应用

广州中医药大学护理学院 陈佩仪教授

2023.6



一、中医护士背景学历教育现状

全日制：**大专、本科、硕士、博士**

业余制：**夜大、函授**

注：国内无论中医西医必须通过唯一的护士资格考试

全日制：

理论教学时数设置：120~320学时

临床见习：0 ~ 4周

技能评核：0 ~4项

毕业实习：4~30周

同一学校不同方向也有很大的差别！

业余制：

理论教学时数设置：90~120学时

临床见习：0 周

技能评核：0 项

毕业实习：0~12周

二、理念更新

政府决策：学会、高校、卫生基层

医疗机构：重视、投入

中医师团队：评估、放手

西医师团队：认同、融合

三、政策支持

18项中医护理技术指南！ 52个优势病种指南！

中医护理专科护士认证！ 中医护理专科门诊！

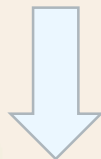
政府认可、行业认可、单位认可、个人认可！

序号	操作项目
1	穴位注射技术
2	耳穴贴压技术
3	中药涂药技术
4	中药灌肠技术
5	蜡疗技术
6	穴位敷贴技术
7	中药泡洗技术
8	中药熏蒸技术（熏洗）
9	麦粒灸技术

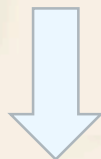
10	隔物灸技术
11	悬灸技术
12	刮痧技术
13	拔罐技术
14	中药冷敷技术
15	中药湿热敷技术
16	中药热熨烫技术
17	中药离子导入技术
18	经穴推拿技术

中医护理专科门诊历程

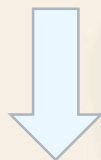
中医师 + 中医护理专家配对（首诊）



中医护士的辨证能力提升



中医师评估后认可该护士辨证能力和技术能力



中医师认可放手（符合执业法规）

三级甲等中医医院评审指标：

***护理人员系统接受中医药知识和技能岗位培训比例
≥70%**

**分子：毕业于中医药院校中医护理专业 + 或毕业于
西医药院校（进院3年内接受培训为100学时）**

分母：全院护理人员总数

四、能力彰显

病人口碑（锦旗表扬信）、治愈率提升（并发症减少中医门诊量剧增）、各种技能大赛获奖、辨证准确等！

辨证核心能力培养的方式方法

***开设西中班、师带徒、专科护士学习班等**

***开展知识竞赛、技能竞赛、案例展示等**

懂究中医的理 常善中医的术

凝聚学习中医护理的氛围

案例分享

LOGO

分享

只有分享，才能和谐；
只有分享，才能共荣；
只有分享，才能共赢。

二甲西医院的基本情况：

全院共**13**个护理组单元**546**张病床

303名护理人员，其中中医科住院床**55**张

中医护理技术全院开展介绍

领导重视 → 全院动员 → 各主任沟通

宣传
专题讲座

全院开展
通过中医科
会诊形式

中医基本
理论30学
时授课

开始
150人

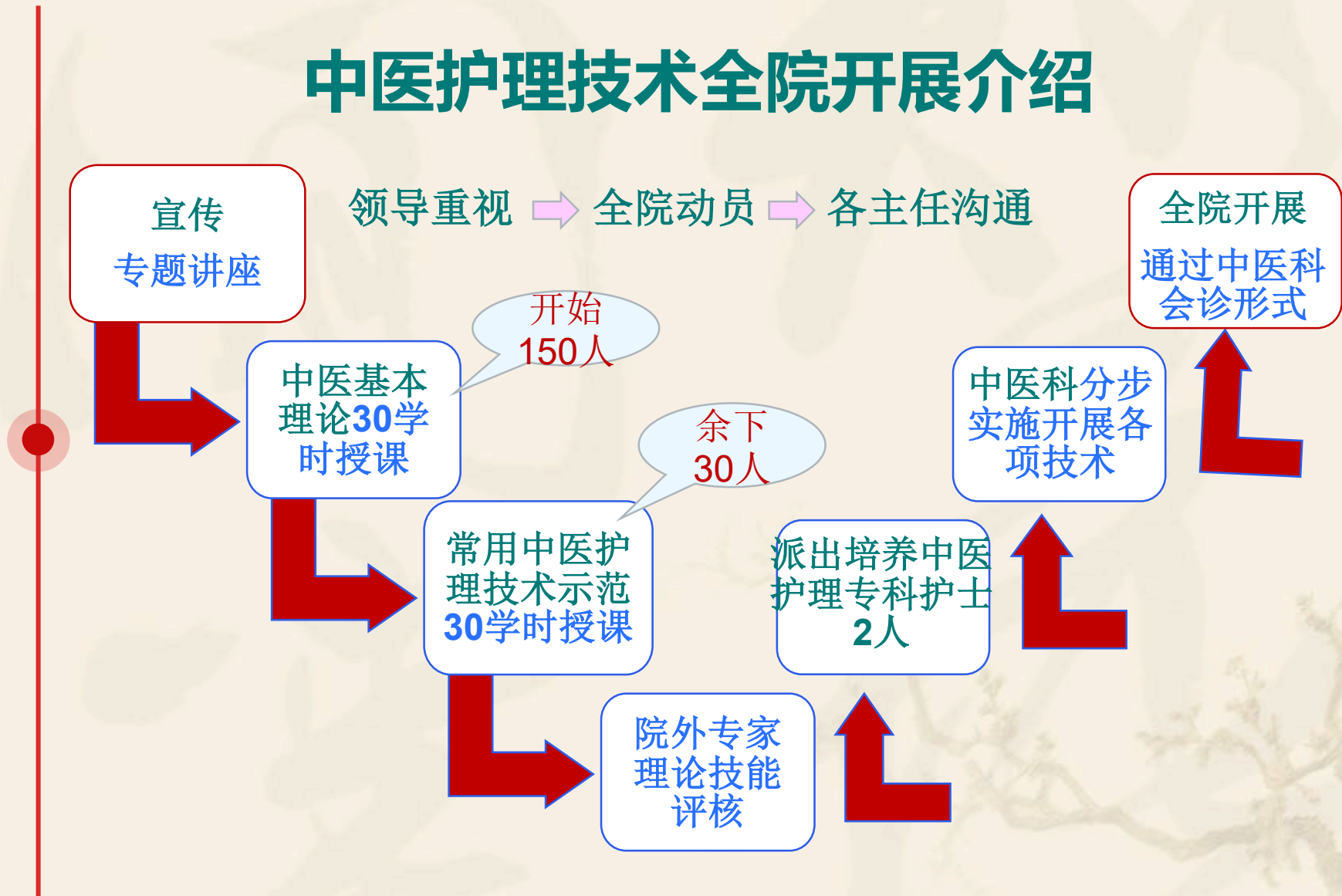
中医科分步
实施开展各
项技术

常用中医护
理技术示范
30学时授课

余下
30人

派出培养中医
护理专科护士
2人

院外专家
理论技能
评核

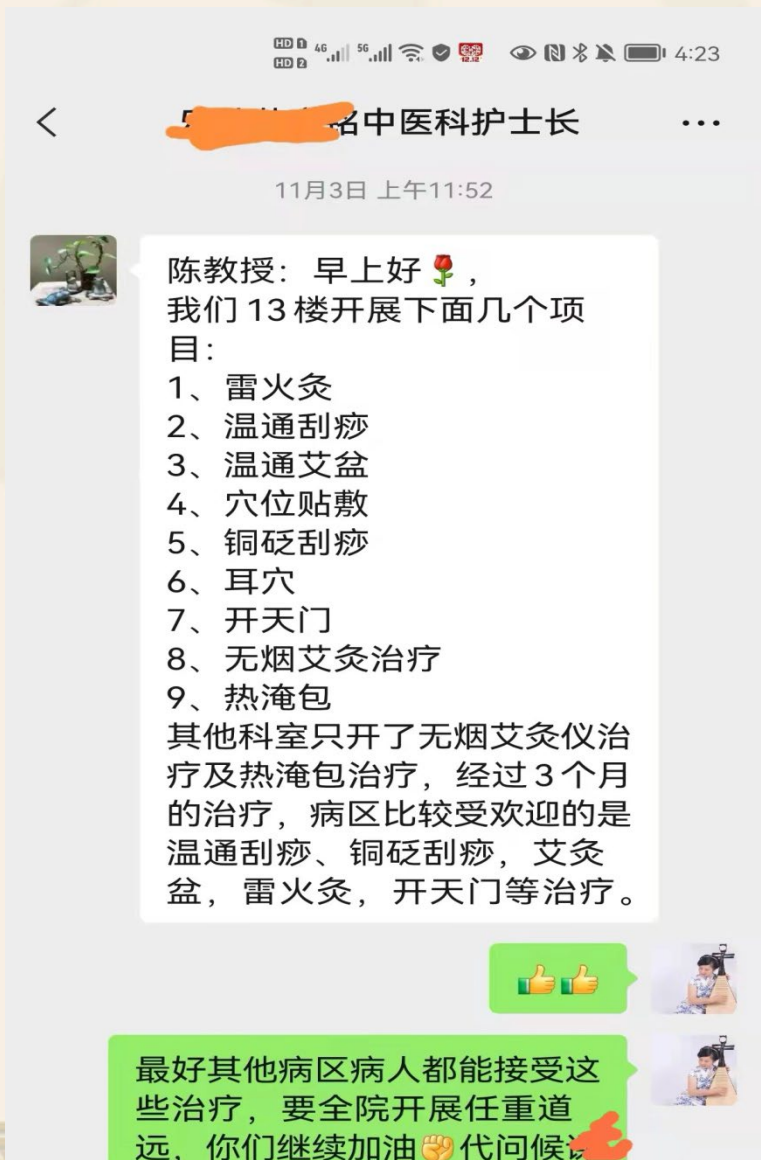




*疫情期间-----全院开展**8**项

*开放后-----全院开展**12**项

结果:



五、传承创新

跟师认证：李氏砭石、郑氏耳疗等

实用型国家专利：中医护理技术改良

国家发明专利： 龟版散有效成分对大鼠压疮模型的影响

科学研究：食疗、中药外用

成果转化：乌梅喷雾剂

米酒煮鸡汤对大鼠产后乳腺细胞分泌的影响

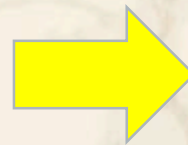
中国妇女产后催乳的方法之一



母鸡



糯米酒

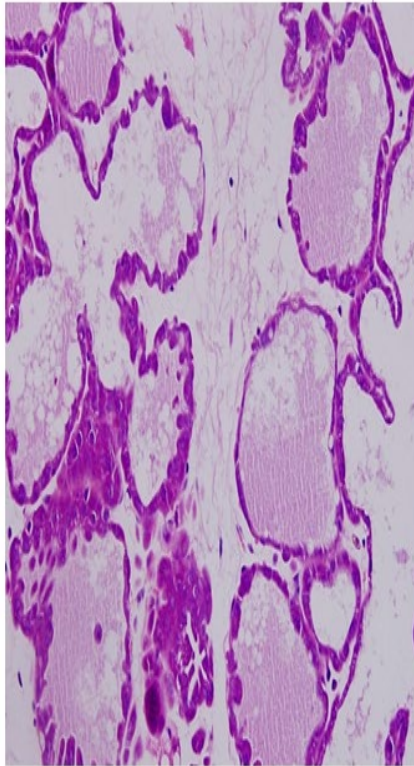
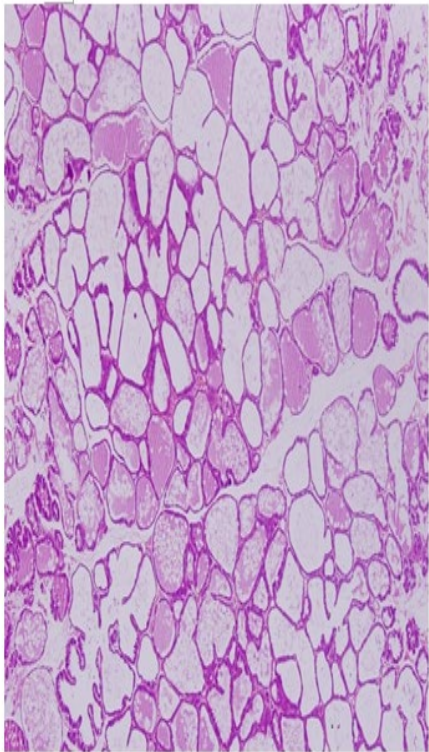


糯米酒鸡汤

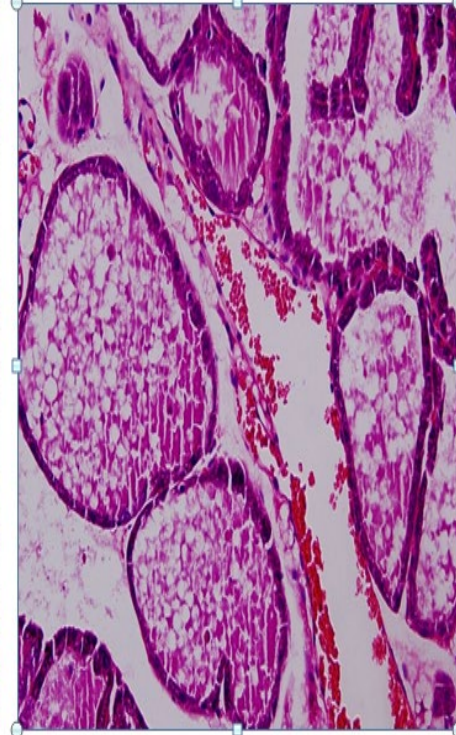
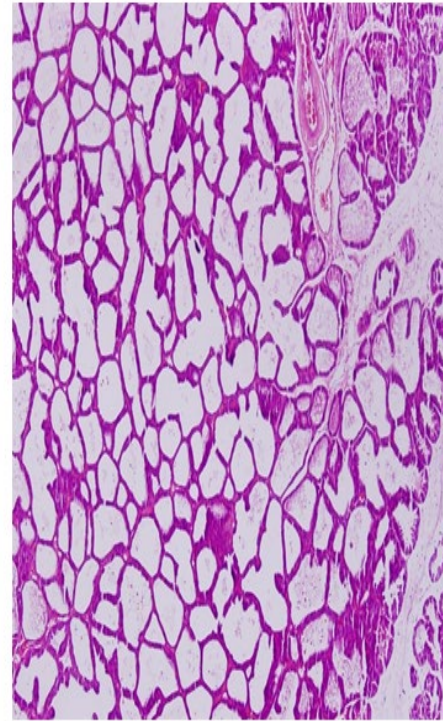


Breastfeeding is the best

米酒煮鸡汤对大鼠产后乳腺细胞分泌的影响

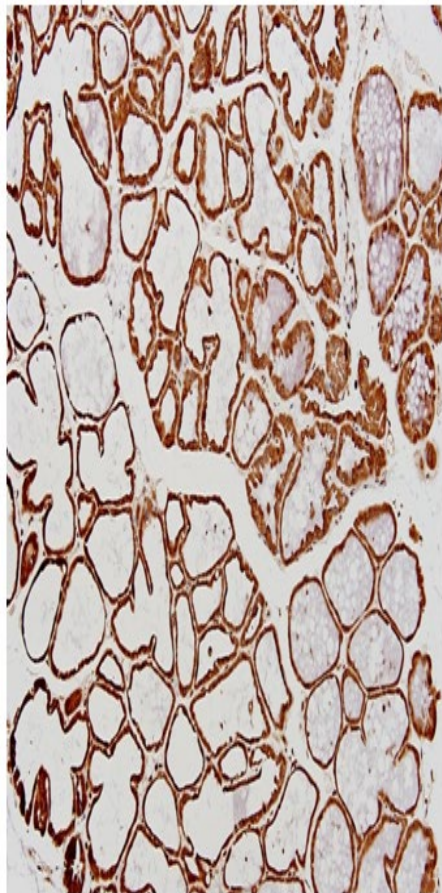


产后缺乳常规饮食组乳腺组织 HE 染色 (左图×100, 右图×400)

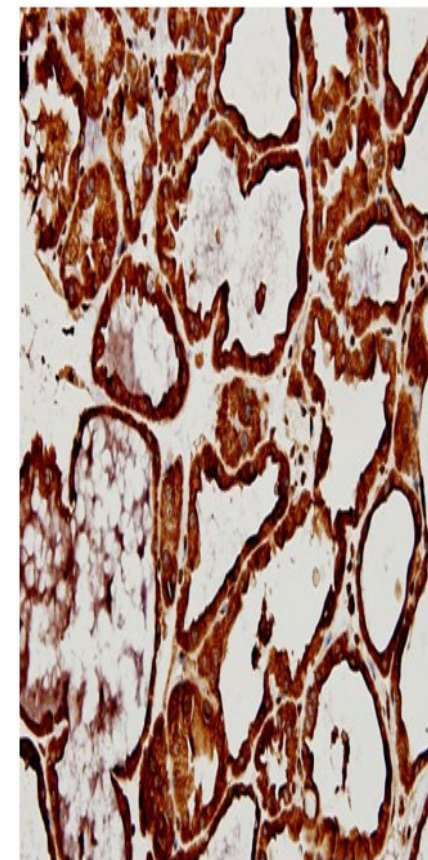
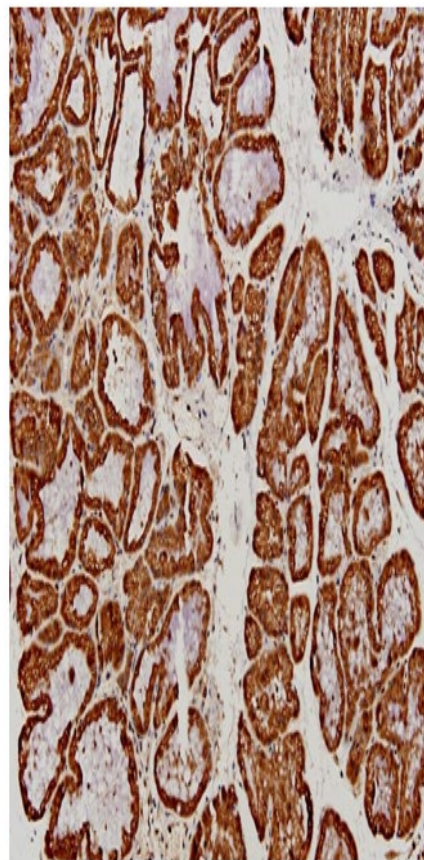


产后缺乳常规饮食+“米酒鸡”组乳腺组织 HE 染色 (左图×100, 右图×400)

研究结果1显示：产后缺乳常规饮食+“米酒鸡”组腺泡数目较产后缺乳常规饮食组明显增多，且分布非常密集，呈现腺泡“背靠背”形态，说明腺泡数量极多，整个视野均可见，且明显地观察到粉红色乳汁分泌的镜像



产后缺乳常规饮食组 PRLR 免疫组化 (左图×200, 右图×400)



产后缺乳常规饮食+“米酒鸡” | PRLR 免疫组化 (左图×200, 右图×400)

研究结果2显示：产后缺乳常规饮食+“米酒鸡”组母鼠催乳素受体PRLR阳性表达强于产后缺乳常规饮食组（棕黄色越深，说明表达越强！）

案例分享

LOGO

分享

只有分享，才能和谐；
只有分享，才能共荣；
只有分享，才能共赢。

二甲西医院的基本情况：

全院共**13**个护理组单元**546**张病床

303名护理人员，其中中医科住院床**55**张

中医护理技术全院开展介绍

领导重视 → 全院动员 → 各主任沟通

宣传
专题讲座

全院开展
通过中医科
会诊形式

中医基本
理论30学
时授课

开始
150人

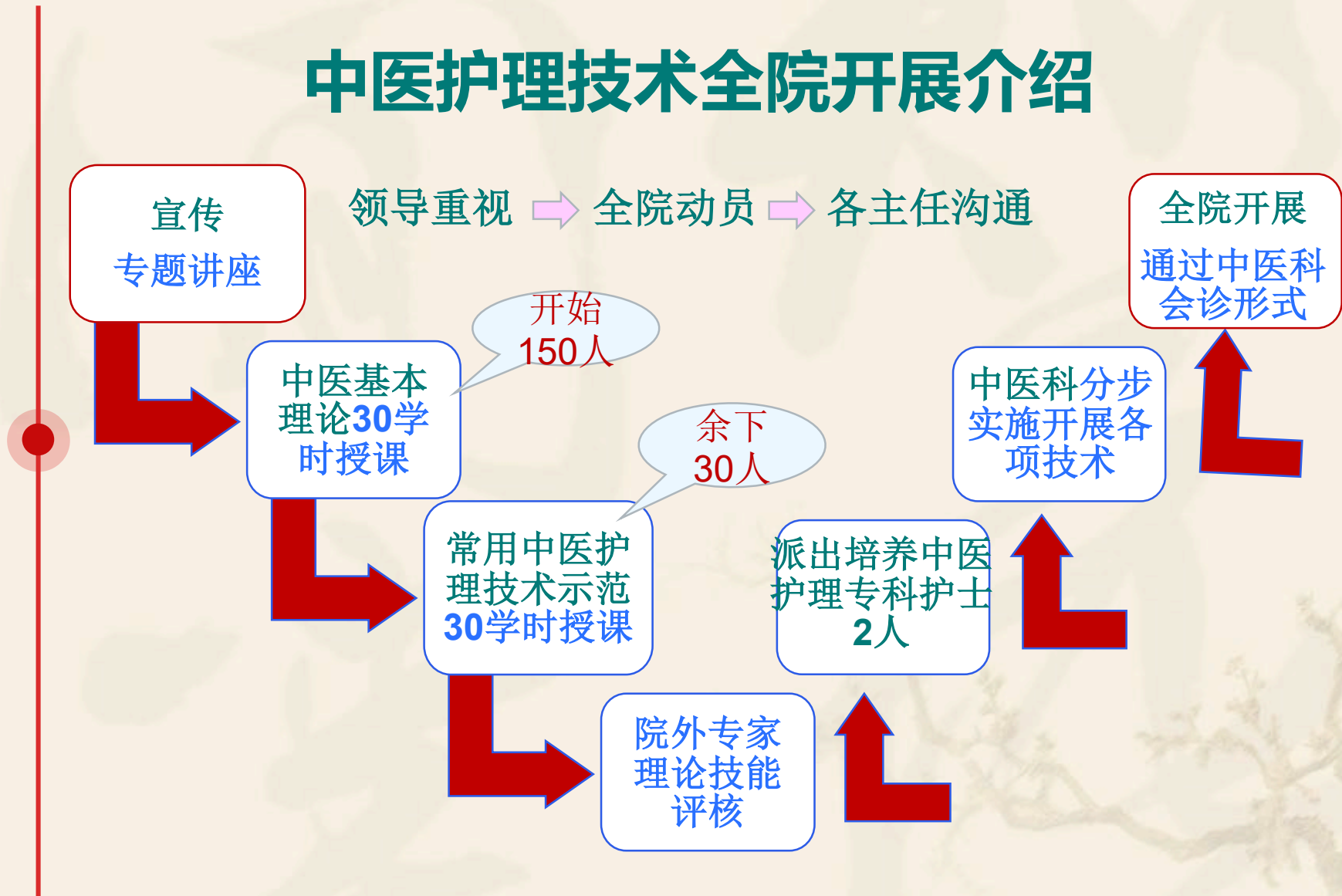
中医科分步
实施开展各
项技术

常用中医护
理技术示范
30学时授课

余下
30人

派出培养中医
护理专科护士
2人

院外专家
理论技能
评核

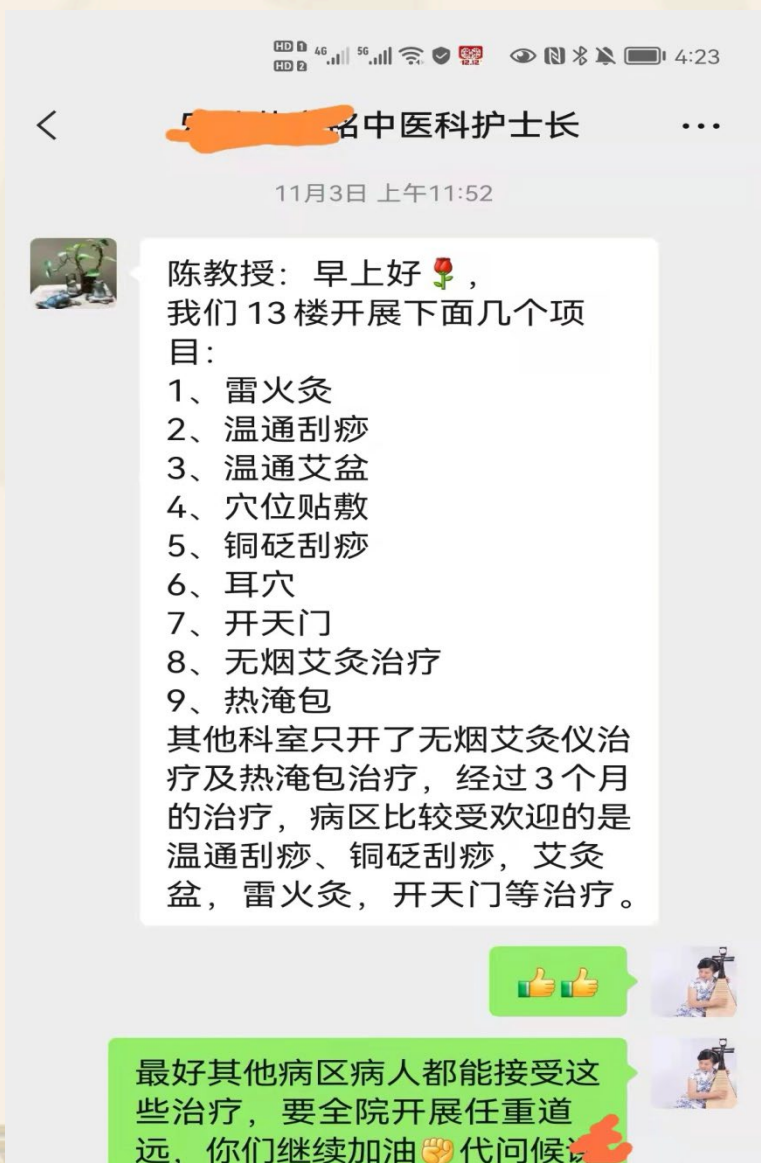




*疫情期间-----全院开展**8**项

*开放后-----全院开展**12**项

结果:



***有医必然有护，无论中医或者西医，护士是医生最亲密的工作伙伴！**

***降低人力资源成本可使健康事业持续发展**

***建立一支具有中国特色的中医护理人才队伍将会使中国护理事业的发展如虎添翼！**

***这支队伍将成为中国中医药事业建设者的重要成员之一**

首要任务

政府部门建立层级专家库

设立专家门槛，自愿服务原则

小 结

- 1、政府给出政策是发展的方向标
- 2、让中医护士有追求有理想是发展的动力
- 3、专业培训有需求就有市场是发展的过程
- 4、安全、专业、标准、优质执业是发展的目的

谢谢大家